

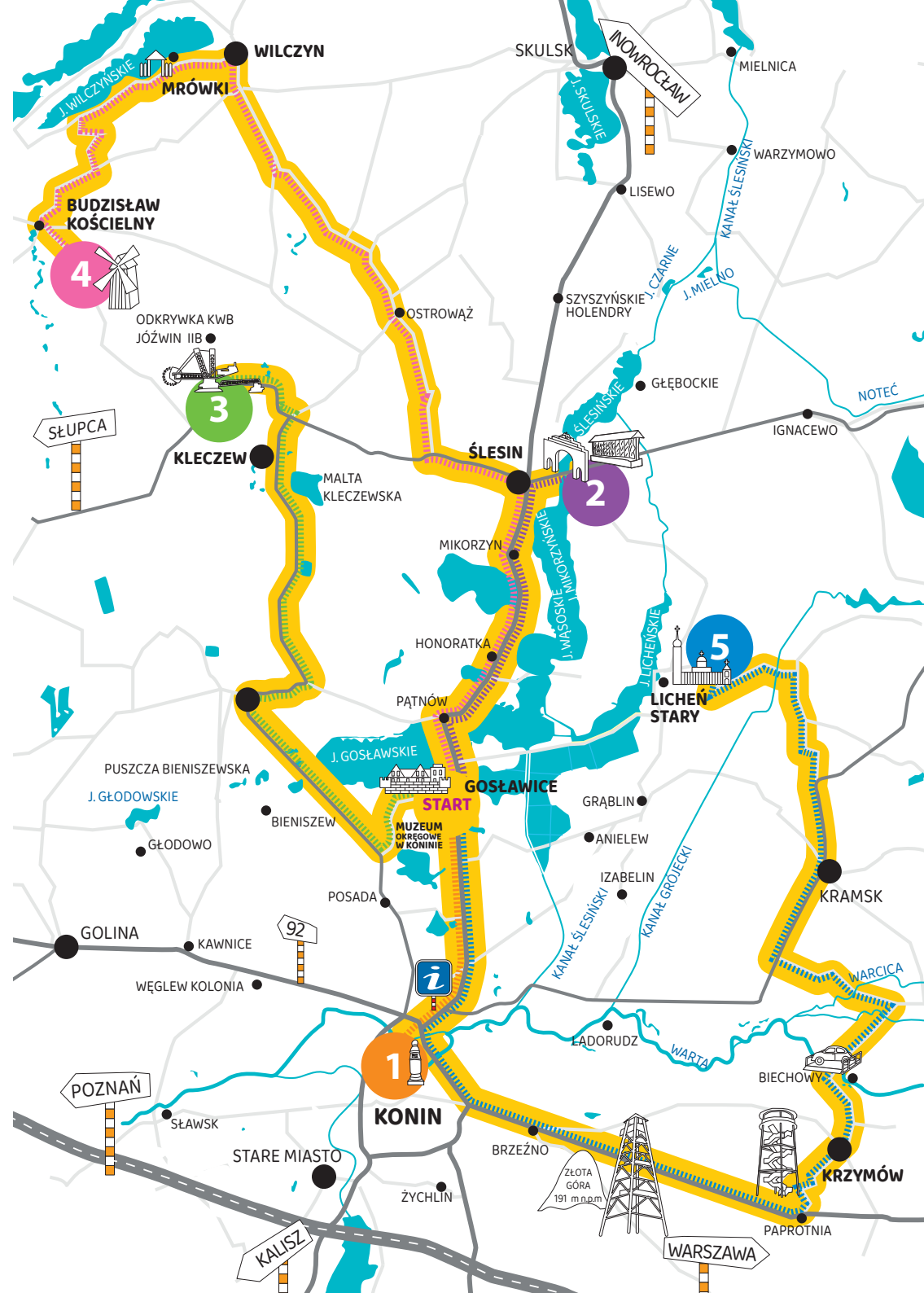
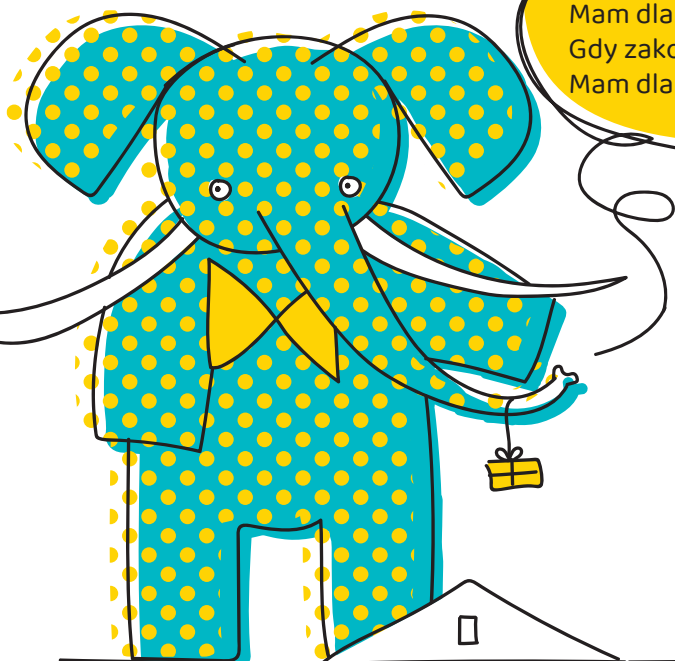
REGION KONIŃSKI DLA NAJMŁODSZYCH

# Dziennik młodego odkrywcy

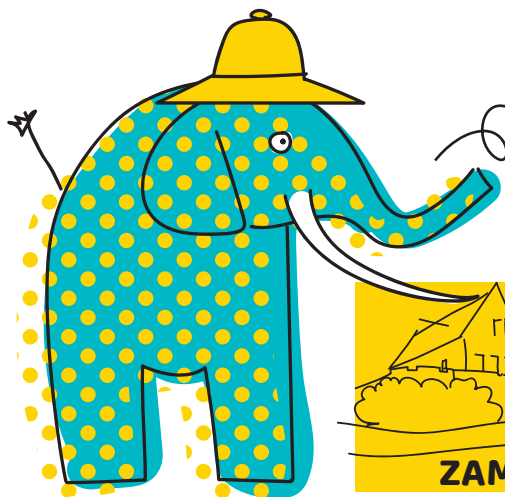


Witaj dzielny podróżniku,  
bohaterem bądź w dzienniku.  
Jestem Gostaw, stół z muzeum.  
Mam przyjaciół bardzo wielu.  
Ciebie także chciałem poznać  
i z regionem Cię zapoznać.

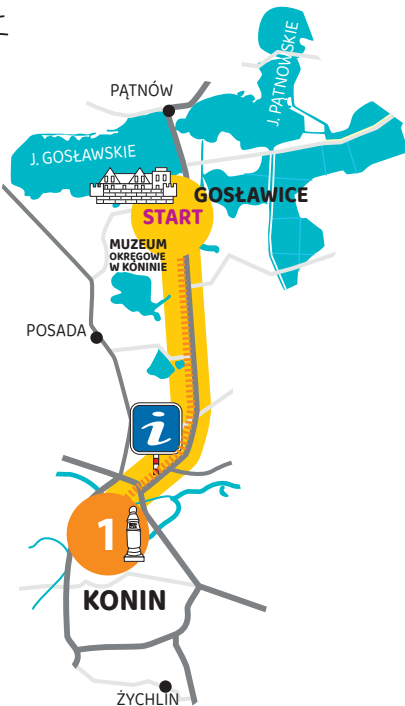
Więc zachęcam do zwiedzania.  
Mam dla Ciebie też zadania.  
Gdy zakończysz już przygody.  
Mam dla Ciebie też nagrody.



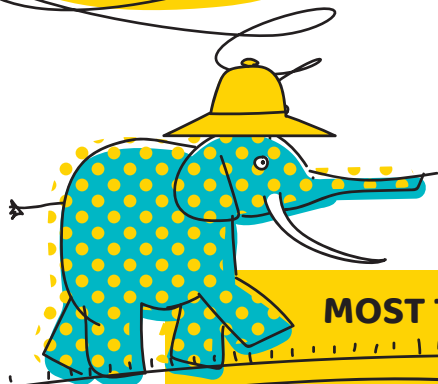
# Śladami historii Konina



Dziś z muzeum będę ruszać,  
do Konina, do ratusza.  
By historię miasta poznać,  
na wystawę czas zaglądać.



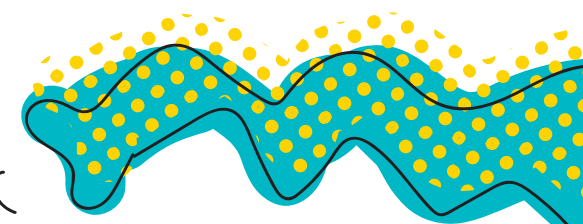
Od muzeum to wyprawa,  
pięknym mostem jest przeprawa.  
Most Toruński się nazywa,  
łączy dwie strony Konina.



**MOST TORUŃSKI**



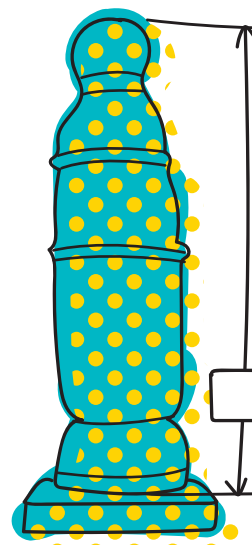
Hejnał to taka melodia,  
możesz go usłyszeć co dnia.  
Ten co płynie wprost z Konina,  
pod tym kodem się ukrywa.



Ratusz stoi blisko rynku.  
Wśród kamienic i budynków.  
Niedaleko swą siedzibę  
ma też miasta Pan Prezydent.



**STARÓWKA RATUSZ**



**STARÓWKA KONIŃSKI SŁUP DROGOWY**



Oto stary, zabytkowy,  
to Koniński Słup Drogowy.  
Zgadniesz jaki jest wysoki?  
I dasz radę tak podskoczyć?

Zanim więcej Ci pokażę,  
spędźmy chwilę na bulwarze.  
Rzeka, która tu przepływa,  
Wartą każe się nazywać.

WARTA

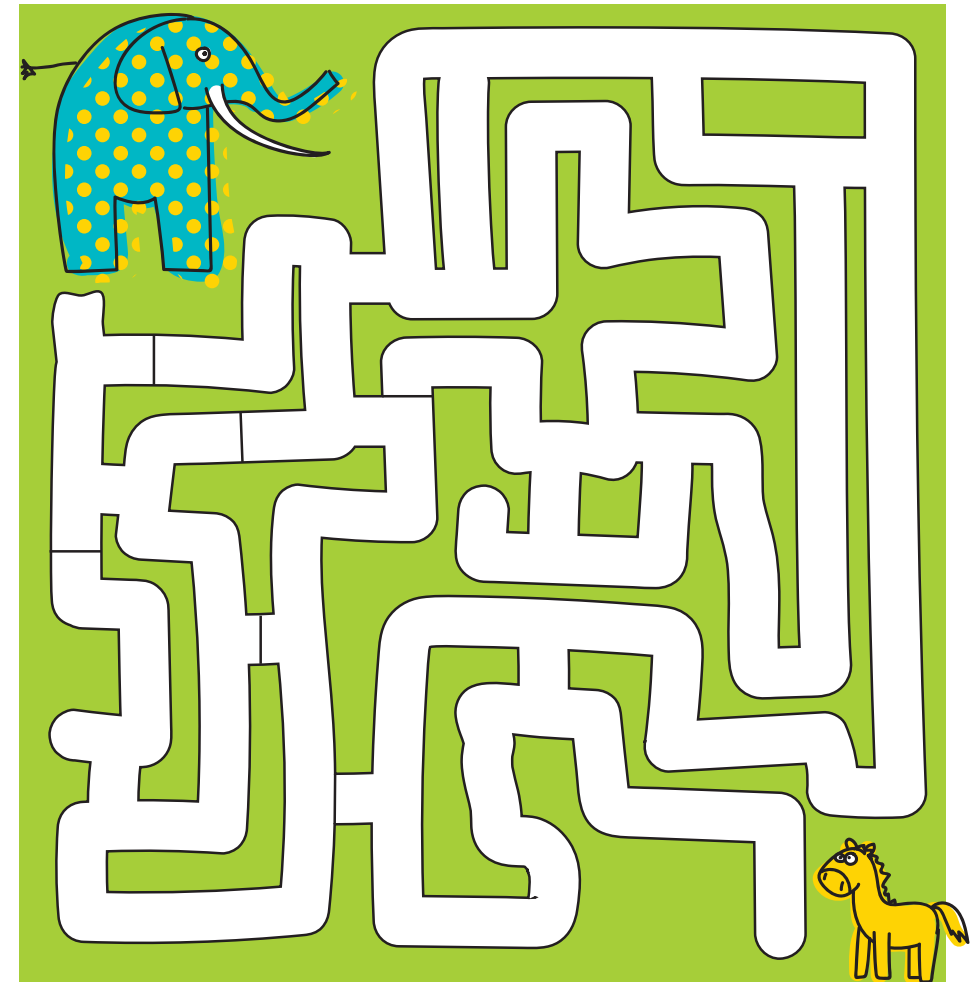
**STARÓWKA  
BULWAR NADWARCIAŃSKI**

Chcesz odpocząć, spacerować?  
Do kieszeni kasztan schować?  
W naszym parku to możliwe  
więc zatrzymaj się tu chwilę.

Hej koniku szukasz drogi?  
Do mnie niech Cię niosą nogi.

**STARÓWKA  
PARK IM. CHOPINA**

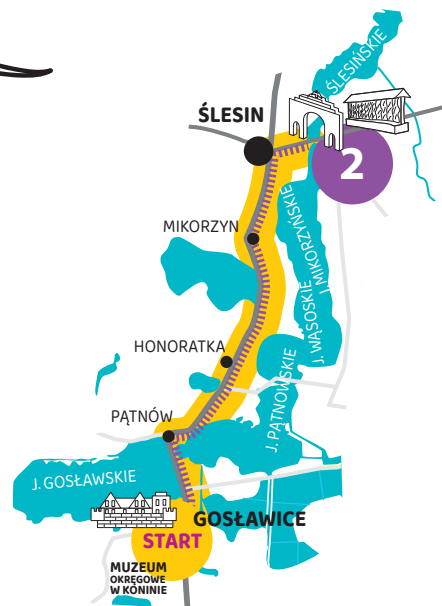
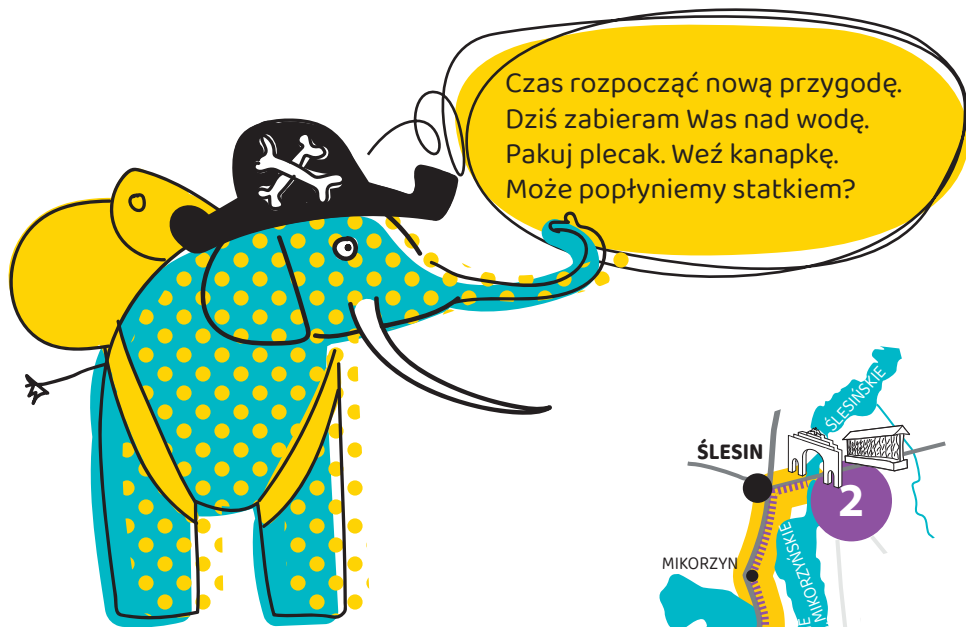
Pomóż konikowi dołączyć do Gostawa.  
Rozwiąż labirynt to świetna zabawa.



Pieczątka w restauracji Pepe Nero  
lub Urzędzie Miejskim w Koninie

Miejsce na naklejkę „tu byłem”

# Wzdłuż Kanatu Ślesińskiego



Opisz swoją wizytę



Choć ten, gdzie chcę Cię spotkać,  
nie zabierze nas na pokład.  
A znasz losy Titanica?  
Nie? Dorosłych więc zapytaj.

To ten statek przypomina  
elektrownia spod Konina.  
Widok ten nabiera mocy,  
gdy przyglądasz mu się w nocy.

Do Gosławic udaj się,  
do jeziora przybliź się.  
Tam fabryka właśnie stoi,  
co się nocą w statek stroi.



**PATNÓW  
JEZIORO GOSŁAWSKIE**

## ŚLESIN PRZYSTAŃ WODNA

Gdy naprawdę chcesz popłynąć,  
trzeba ruszyć do Ślesina.  
Tam łódki cumują, statki pływają,  
Turyści w słońcu odpoczywają.

Wiesz, że w Ślesinie gwarą gadają,  
swoją regionalną mowę mają?  
Mówi nią chłopak, mówi dziewczyna.  
A Ty wiesz jak język ten się nazywa?



G \_ \_ R \_  
\_ C \_ \_ E Ś \_ \_ C \_ A



W Ślesinie gęsiarza poszukaj na rynku.  
Widzisz go? Stoi tam, wśród budynków.  
Łuk Triumfalny jest także blisko.  
Sprawdź kogo nosi on dzisiaj nazwisko.

## RYNEK W ŚLESINIE ŁUK TRIUMFALNY



\_\_\_ K    \_\_\_ P \_ L E \_\_\_

Zanim atrakcje kolejne pokażę.  
Chodźmy odpocząć trochę na plażę.  
Zbudujmy tam zamek z ciepłego piasku,  
niech wznosi się dumnie przy słońcu blasku.

## ŚLESIN PLAŻA



Wykonaj budowlę / rzeźbę z piasku na dowolnej plaży, zrób zdjęcie i wklej

Masz jeszcze siły, by coś zobaczyć?  
To proponuje Ci tężnie na mapie odhaczyć.  
Usiądź więc przy nich na wolnej ławeczce,  
i zdrowym powietrzem oddychaj troszeczkę.

## ŚLESIŃSKIE TĘŻNIE



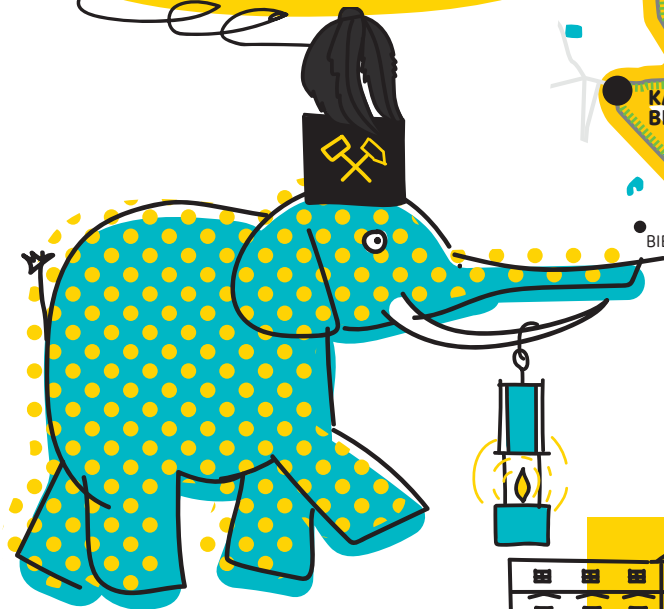
Pieczętka Przystań Wodna w Ślesinie  
w budynku bosmanatu lub Urzędu  
Miasta i Gminy Ślesin

Miejsce na naklejkę „tu byłem”



# Szlakiem górnictwa

Zapraszam Cię dzisiaj do mego domu, razem poznamy historię regionu. W Muzeum, gdzie mieszkam, wyprawę zaczniemy, skąd bierze się węgiel dziś się dowiemy.



**MUZEU  
WYSTAWA BY CZAS NIE ZAĆMIŁ  
I NIEPAMIĘĆ...  
WIELKOPOLSKIE GÓRNICTWO**

By eksponaty zobaczyć ciekawe, odwiedź koniecznie naszą wystawę. Tam eksponaty się przedstawiają, historię węgla opowiadają.

Wiesz, kto ten węgiel nam wydobywa? Górnikiem każe się nazywać. Od święta nosi mundur galowy, strojne ma także nakrycie głowy.

## MUZEU SKANSEN GÓRNICZY



Pióropusz ma różne też ubarwienie. Czy wiesz jaki kolor, ma jakie znaczenie?



Górnicy  
dołowi



Orkiestra  
górnicza



Dyrektor  
generalny



Inżynierowie  
i technicy

Kiedy historię węgla już poznasz,  
sam bez wahania koparkę rozpoznasz.  
Zatem udamy się do Kleczewa, na obrzeżach miasta,  
taka koparka znad ziemi wyrasta.



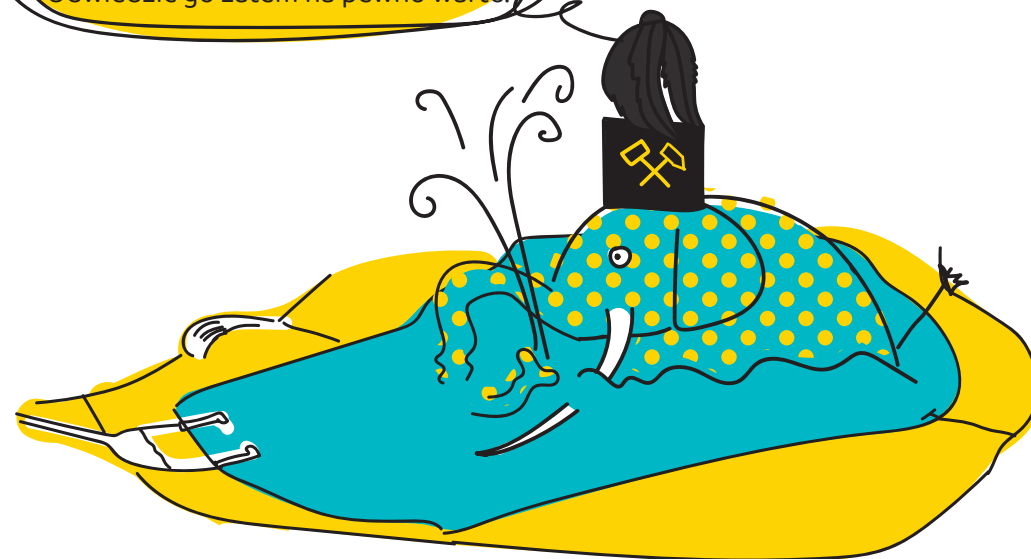
### KLECZEW KOPARKA GÓRNICZA

**KRZYŻÓWKA**

1 2 3 4 5 6 7 8

To właśnie w Kleczewie kopalni serce,  
tutaj zobaczyć możemy więcej.  
Jest tutaj teren pokopalniany,  
i nie uwierzysz...wodą zalany.

Lecz wokół wody wiele atrakcji,  
to miejsce spotkań i rekreacji  
I w przewodnikach nazwany Malta.  
Odwiedzić go zatem na pewno warto.



### MALTA KLECZEWSKA

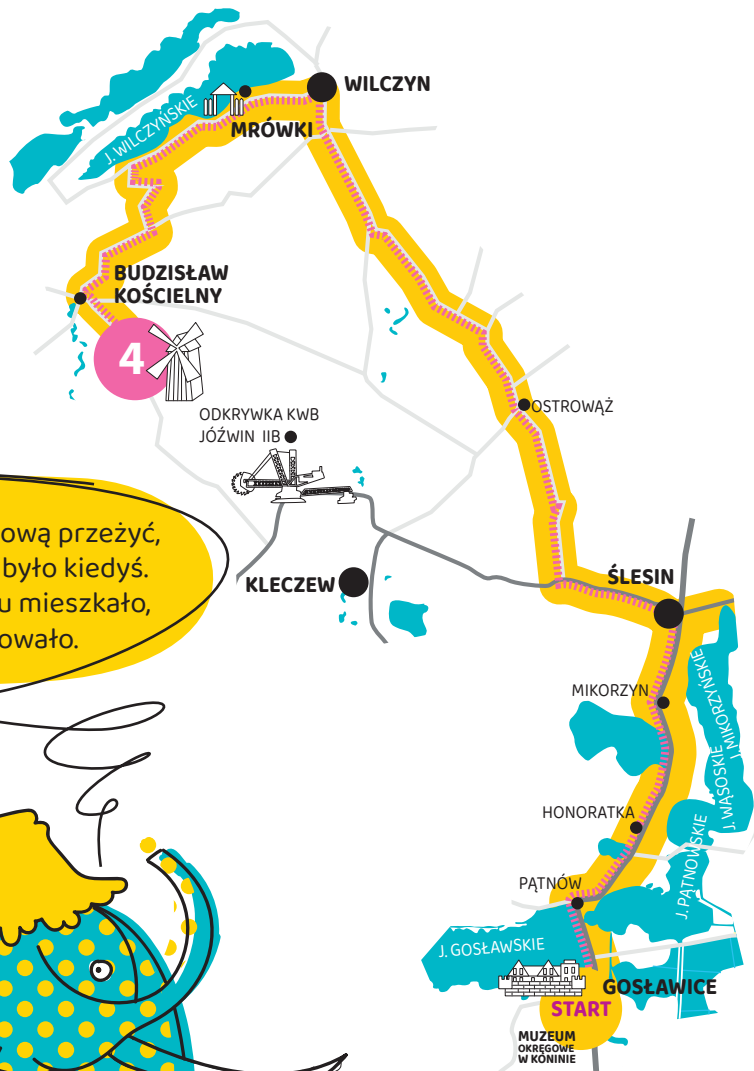


Pieczętka w Muzeum Okręgowym  
w Koninie

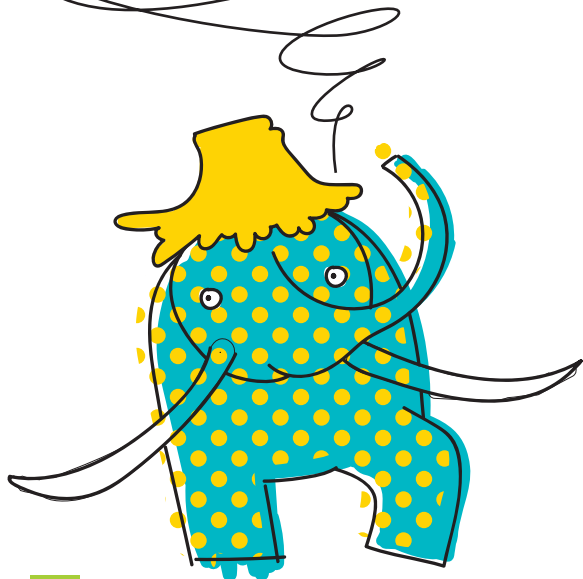
Miejsce na naklejkę „tu byłem”



# Wycieczka etnograficzna



Czas przygodę nową przeżyć,  
sprawdzić jak to było kiedyś.  
Jak się niegdyś tu mieszało,  
jak się żyło, pracowało.



Więc zacniemy od skansenu,  
który mamy w swym muzeum.  
Wejdz do chaty, zobacz sprzęty,  
w nich ślad czasu jest zaklęty.



**MUZEUM  
SKANSEN ETNOGRAFICZNY**



Połącz sprzęt z ich właścicielem,  
da to frajdy Ci tak wiele.

Pokoloruj osoby i odgadnij ich  
zawody.

<p>R _ _ _ _</p>	<p>K _ _ _ _</p>	<p>P _ _ _ _</p>

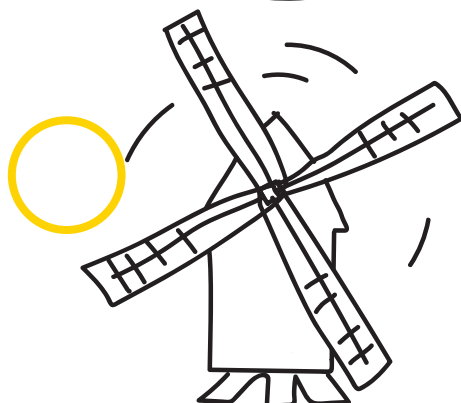
Rozwiązałeś już zadanie?  
To ruszamy na zwiedzanie.  
I na Ciebie będę czekał,  
gdzie się wznosi Wiatrak Szczepan.



### BUDZISŁAW KOŚCIELNY WIATRAK SZCZEPAN



Budzisławski wiatrak koźlak,  
chce z historią Cię zapoznać.  
Wiesz jak mąkę się wytwarza?  
Poznaj pracę więc młynarza.



Kończąc dzisiaj już przygodę,  
chciałem zabrać Cię nad wodę.  
W Mrówkach, małej miejscowości,  
pośród lasu gród nas gości.



### MRÓWKI SKANSEN ARCHEOLOGICZNY

Naszych przodków tam historia,  
jak radzili sobie co dnia.  
Jeśli chcesz pamiątkę kup,  
a na koniec „selfi” zrób



Pieczątka w wiatraku Szczepan w  
Budzisławiu

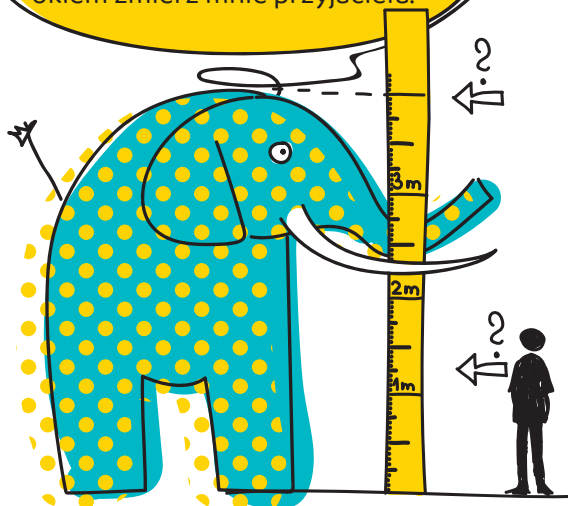
Miejsce na naklejkę „tu byłem”

# 5 Na wyżyny



Choć przygodę swą kończymy, to wysoko dziś mierzymy. Ta wycieczka ku radości, będzie wciąż na wysokości.

Najpierw sam chcę się pokazać, ile metrów mam chcesz wskazać? Zajrzyj do mnie do muzeum, okiem zmierz mnie przyjacielu.



**MUZEUM WYSTAWA SŁONIA LEŚNEGO**

## WIEŻA WIDOKOWA NA ŻŁOTEJ GÓRZE I W PAPROTNIA



Kiedy wiesz ile już mierzę to zapraszam Cię na wieżę. Mamy dwie w tej okolicy, możesz schody ich policzyć.

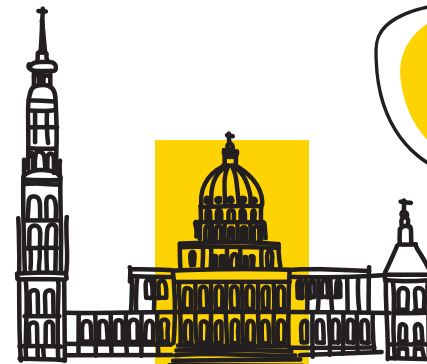
Liczba schodów wieży na Żółtej Górze



By widoku nie zapomnieć, przyjacielom o nim wspomnieć. Zaprojektuj swą pocztówkę. Wyślij komuś widokówkę.



Pieczątka w Biurze Obsługi Pielgrzyma



**BAZYLIKA W LICHENIU STARYM**

Chcesz wejść wyżej, nie ma sprawy, to nie koniec tej wyprawy. Pojedziemy do Lichenia, tam dopiero są wrażenia.

Bazylika tam króluje, wieżę swoją oferuje. Windę wjedź na samą górę, uda Ci się dotknąć chmurę?



Miejsce na naklejkę „tu byłem”

## OBIEKTY AGROTURYSTYCZNE:

polecane dla rodzin z dziećmi



### Owocowy Raj Nad Zalewem

Modła Królewska, ul. Bursztynowa 48,  
62-571 Stare Miasto

tel. 63 241 63 45, 691 776 424, 663 957 210

[www.owocowyraj.pl](http://www.owocowyraj.pl)

Sady z wiśniami, czereśniami i śliwami to zdecydowany atut tego gospodarstwa. Goście przyjeżdżają w to magiczne miejsce położone tuż przy zarybionym zalewie, aby poczuć klimat wyciszenia i relaksu. Rodziny z dziećmi mają tu prawdziwy raj, gospodarze wraz z gośćmi zbierają owoce wprost z krzewów i drzew. Wyjątkowo smaczną pamiątką z tego miejsca są przetwory w słoikach, które dzieci zabierają do domu.



### Zagroda Borowo

Borowo 19, 62-513 Krzymów

tel. 602 676 572

Biesiadna stodoła, zabytkowa chata, wszechobecna natura i prostota. W zagrodzie Borowo można godzinami hasać po rozległej łące, smakować lokalnych produktów z zaprzyjaźnionych gospodarstw i poczuć błogi klimat tego miejsca. Gospodarze z sercem na dłoni zapewniają gościom swojski klimat. Jednocześnie można zaznać odrobiny luksusu zamawiając mobilną saunę.



### Agroturystyka „Pod Brzozami”

Grochowy 119, 62-574 Grochowy

tel. 660 338 504, 606 121 554

[www.podbrzozami.com](http://www.podbrzozami.com)

Przyjeżdżają tu całe rodziny na wiejskie wakacje. Dzieci aktywnie spędzają czas z animatorami lub gospodarzami: wyprowadzają zwierzęta na łąkę, doją kozy czy zbierają jaja. Gospodarstwo jest przygotowane na przyjęcie najmłodszych gości, dlatego nie brakuje w nim dziecięcych akcesoriów oraz dedykowanego menu z lokalnych, nieprzetworzonych produktów.



### Agroturystyka „Ania i Filip”

Izabelin 47, 62-510 Konin

tel. 660 665 863

<http://aniafilip.net/>

Zwierzyńiec z prawdziwego zdarzenia oraz wylęgarnia jaj – od przepiórczych po strusie, to „agro-magnesy”, które przyciągają tu rodziny z dziećmi. Obserwacjom, tuleniom i karmieniom zwierząt nie ma końca. Na terenie gospodarstwa znajduje się karpiowy raj, gdzie tatusiowie mogą zarażać swoje pociechy pasją wędkowania. Gospodarze w ofercie dla swoich gości mają też coś ekstra – dla chętnych organizują lot balonem.





## HOTELE I OŚRODKI WYPOCZYNKOWE

polecane dla rodzin z dziećmi

### Hotel Wityng

Mikorzyn 1 A, 62-561 Ślesin  
tel. 63 270 60 60, 63 270 70 21

[www.wityng.pl](http://www.wityng.pl)

Już sama bliskość jeziora jest głównym czynnikiem przesądzającym o atrakcyjności tego miejsca dla rodzin z dziećmi. Dodatkowo – strzeżone kąpielisko oraz jedyny w regionie wodny plac zabaw sprawiają, że najmłodszy goście po prostu nie chcą stąd odjeżdżać.



### Hotel Atut

ul. Toruńska 27, 62-563 Licheń Stary  
tel. 63 270 87 00

[www.hotelatut.pl](http://www.hotelatut.pl)

Zdecydowanym atutem tego miejsca jest kryty basen – pożądana atrakcja dla dzieci i centrum spa z zabiegami odnowy biologicznej dla rodziców. To luksusowe miejsce, pięknie usytuowane z widokiem na Jezioro Licheńskie, ogromną bazylikę oraz pobliskie lasy.



Na bieżąco aktualizowana baza noclegowa regionu konińskiego dostępna jest na stronie [www.turystyka.konin.pl](http://www.turystyka.konin.pl)

### Ośrodek Szkoleniowo-Wypoczynkowy Gwarek

ul. Leśna 5, 62-561 Ślesin  
tel. 63 270 41 32, 691 704 133

<https://gwarekslesin.pl/>

Jest tu woda i las, ryby i grzyby. Najmłodszy znajdą szereg możliwości aktywnego wypoczynku, od jazdy na rowerze, przez pływanie na kajaku, pluskanie w wodzie aż po leśne spacery, grzybobrania i wędkowanie.



### Domki u Anny

ul. Powstańców Wielkopolskich 24, 62-561 Ślesin

tel. 881 660 900, 63 270 48 43

<http://domkiuanny.com.pl/>

Kameralne domki z ogromnym placem zabaw i pysznym domowym jedzeniem położone są z dala od zgiełku. Jednocześnie zaledwie kwadrans drogi dzieli je od miejskiej plaży z kąpieliskiem, tężniami, wesołym miasteczkiem i atrakcjami dla dzieci. Na miejscu dostępna są również rowery wraz z przyczepkami dla najmłodszych pasażerów.



REGION KONIŃSKI DLA NAJMŁODSZYCH

# DYPLOM dla MŁODEGO ODKRYWCY



DATA URODZENIA

Zaświadcza się, iż

IMIĘ I NAZWISKO  
odbył wszystkie wycieczki ze słońcem Gośtawem  
i uzyskał stosowne pieczątki\*

Zapraszamy po odbiór nagrody  
do Centrum Informacji Turystycznej w Koninie, ul. Dworcowa 2.



10%

**RABAT**



10%

**RABAT**



10%

**RABAT**



10%

**RABAT  
NA BILET  
GODZINNY**



Miejski Ośrodek  
Wypoczynkowy  
„Przystań Gośtawice”

10%

**RABAT  
NA OFERTĘ  
WYPOŻYCZALNI**



KCR - Kartingowe  
Centrum Radol

10%

**RABAT**



10%

**RABAT**



Muzeum Okręgowe w Koninie



WIELKOPOLSKA



Muzeum Kultury  
Gandzkiej w Wielkopolsce

-3zł

**RABAT  
NA BILETY I USŁUGĘ  
OPROWADZANIA**



Muzeum  
im. ks. Józefa Jarzębowskiego

WSTĘP  
BEZKARNY

• ZOSTAŃ RYCERZEM  
• ZRÓB SOBIE ZDJĘCIE  
Z MIECZEM I HEŁMEM  
• ODBIERZ KODEKS RYCERSKI



DODATKOWE INFORMACJE





## Dmuchane place zabaw i zjeżdżalnie

Modlibogowice 20, 62-570 Rychwał  
tel. 666 827 323, 664 664 054

obiekt sezonowy  
[www.dmuchane.konin.pl](http://www.dmuchane.konin.pl)

## Sala zabaw

ul. Poznańska 47e, 62-510 Konin  
tel. 666 644 600

obiekt całoroczny  
[www.wartownia-konin.pl](http://www.wartownia-konin.pl)

## Ścianka wspinaczkowa

Wola Podłęzna, ul. Licheńska 4, 62-510 Konin  
tel. 537 007 407

obiekt całoroczny  
[www.wpinka.konin.pl](http://www.wpinka.konin.pl)

## Park trampolin

ul. Jana Pawła II 76, 62-510 Konin  
tel. 690 838 393

obiekt całoroczny  
[www.jumpplanet.pl/konin](http://www.jumpplanet.pl/konin)

## Wypożyczalnia

sprzętu pływającego oraz turystycznego  
ul. Rybacka 7, 62-510 Konin- Gosławice  
tel. 885 636 300

obiekt sezonowy  
<https://mosirkonin.pl>

## Tor gokartowy

ul. Ogrodowa 34 D, 62 571 Stare Miasto  
tel. 880 300 444

obiekt sezonowy  
[www.kcrkarting.pl](http://www.kcrkarting.pl)

## Park linowy

ul. Napoleona 15B, 62-561 Ślesin  
tel. 665 025 555

obiekt sezonowy  
[www.parklinowy.konin.pl](http://www.parklinowy.konin.pl)

## Wystawy czasowe i stałe, skansen etnograficzny, zamek gotycki, spichlerz

ul. Muzealna 6, 62-505 Konin  
tel. 63 242 75 99, wew. 11; 513 616 358

obiekt całoroczny  
[www.muzeum.com.pl](http://www.muzeum.com.pl)

## Muzeum im. ks. Józefa Jarzębowskiego

ul. Klasztorna 4, 62-563 Licheń Stary  
tel. 63 270 86 35

obiekt całoroczny  
[www.lichen.pl](http://www.lichen.pl)

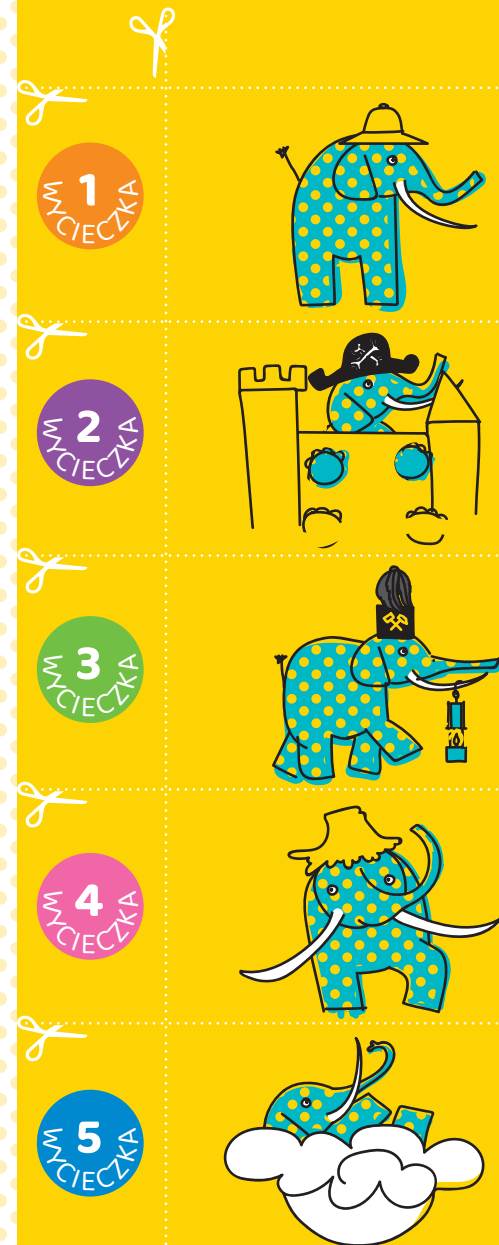
[kontakt@turystyka.konin.pl](mailto:kontakt@turystyka.konin.pl)

[www.turystyka.konin.pl](http://www.turystyka.konin.pl)

## "tu byłem"



Po wycieczce wytnij obrazek  
wzdłuż linii przerywanych



# „tu byłem”

Po wycięciu naklejki posmaruj ją z tej strony klejem i wklej w: miejsce na naklejkę „tu byłem”, po każdej wycieczce.



**Wydawca:**  
Lokalna Organizacja Turystyczna  
MARINA



CENTRUM INFORMACJI TURYSTYCZNEJ  
ul. Dworcowa 2, 62-510 Konin  
tel. 63 246 32 48  
kontakt@turystyka.konin.pl  
www.turystyka.konin.pl

Autorka wierszy: Sylwia Kudła

Zdjęcia: obiekty noclegowe  
umieszczone w folderze

Grafika, skład i druk:



Projekt współfinansowany przez



SAMORZĄD WOJEWÓDZTWA  
WIELKOPOLSKIEGO



Wydanie 1, Konin 2022



projekty wspierane przez



SAMORZĄD  
WOJEWÓDZTWA  
WIELKOPOLSKIEGO



